

# Combined Metals of Chicago LLC (CMC)

## Centro de Servicio de Acero Inoxidable

*No importa que pequeño o grande sea su orden, nuestro servicio al cliente es lo que nos distingue de los demás*

### Certificaciones

Certificación de ISO  
9001:2008

Certificación de Empresa  
cuyos Propietarios son  
clasificados como Minorías

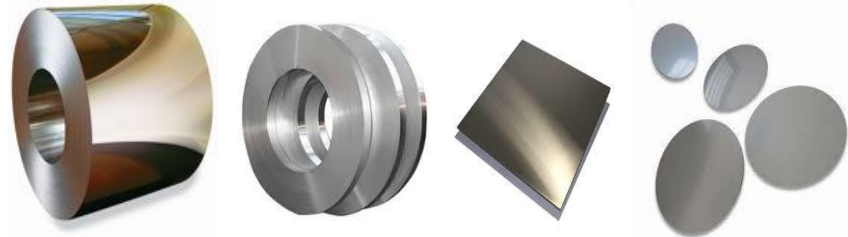
*Industrias en que podemos asistir en;  
Electrodomésticos, Línea blanca, Automotriz, Construcción, Equipo Médico, Aeroespacial y Piezas de tamaños específicos*

# CMC

Combined Metals of  
Chicago LLC

[www.combmet.com](http://www.combmet.com)

2401 W. Grant Avenue  
Bellwood, IL 60104  
Phone: 800.323.0758  
Fax: 708.547.1037  
E-mail:  
[cmcinfo@combmet.com](mailto:cmcinfo@combmet.com)



Puede contar con CMC en ayudarle en varios servicios: Fleje de precisión, Rollos Pulidos o Brillantes, Cortes de hojas, hasta asistir en Corrección de planitud en Fleje.

### Materiales más comunes

Serie 200, 300, 400 & 17-7PH

### Capacidades de Proceso

<b>Cortes en Fleje</b>	Ancho entre 4.75mm y 1244.6mm Cal. entre .002mm y 3.048mm
<b>Hoja/Lamina</b>	Medidas Min. 76.2mm x 254mm Hasta el Max. 1270mm x 3657.6mm Cal. entre 0.457mm y 2.667mm
<b>Cortes a la Medida</b>	Medida Min. 76.2mm x 76.2mm hasta 508 x 3048mm Cal. entre .203mm y 2.540mm
<b>Pulido en Rollo</b>	Rollo a Rollo Ancho entre 457.2mm y 1244.6mm Cal. entre .432mm y 2.540mm Pulido húmedo o Seco
<b>Abrillantado en Rollo</b>	Rollo a Rollo Ancho entre 558.8mm y 1244.6mm Cal. entre .432mm y 2.540mm Direccional #7-#8
<b>Corrección de Planitud en Fleje</b>	Hasta 101.6mm de ancho Cal. entre 0.089mm y .635mm
<b>Estampados en Discos</b>	Hasta 508mm de Día. Cal. entre .508mm y 3.175mm

Las capacidades de CMC evolucionan constantemente. Por favor en contactarnos si sus requerimientos no caen dentro de estas especificaciones.